



FSO₂ SYSTEMS

SAUERSTOFF 93%
JEDERZEIT UND ÜBERALL

SAUERSTOFFERZEUGUNG VOR ORT

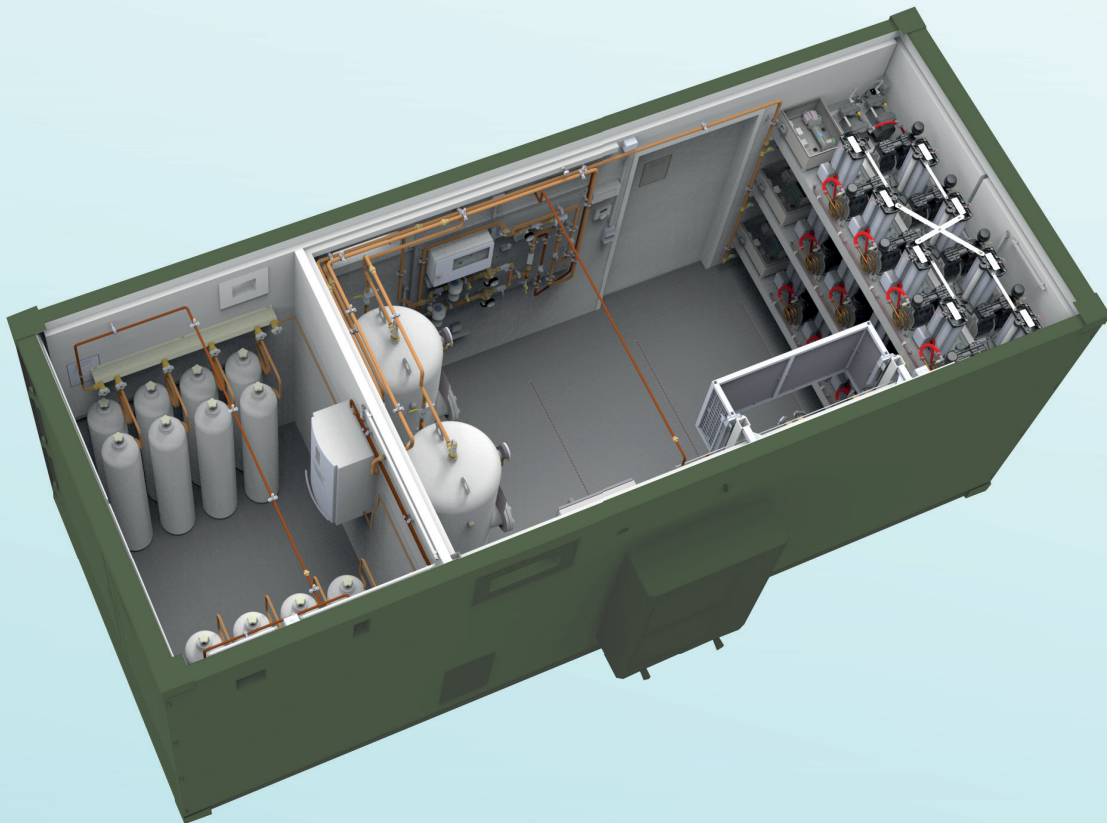
Die Fritz Stephan GmbH produziert seit über drei Jahrzehnten Sauerstoffversorgungssysteme für medizinische Zwecke. Die Nutzung modernster, patentierter Multimodular-Technologie bietet maximale Versorgungssicherheit und reduziert gleichzeitig Betriebs- und Wartungskosten. Diese verlässliche und vielfach erprobte Technik ist weltweit in medizinischen Einrichtungen, bei Notfall- und Katastrophenschutzorganisationen sowie bei militärischen Sanitätseinheiten im Einsatz.

Die multimodulare Technologie gewährleistet größtmögliche Zuverlässigkeit.

Die Versorgung mit medizinischem Sauerstoff ist jederzeit und überall gewährleistet.

Die Plattformstruktur ermöglicht Wartungsarbeiten auch während des Betriebs und vermeidet somit die bei konventionellen PSA- Systemen anfallenden Stillstandzeiten.

Zufriedene Kunden weltweit bestätigen das.

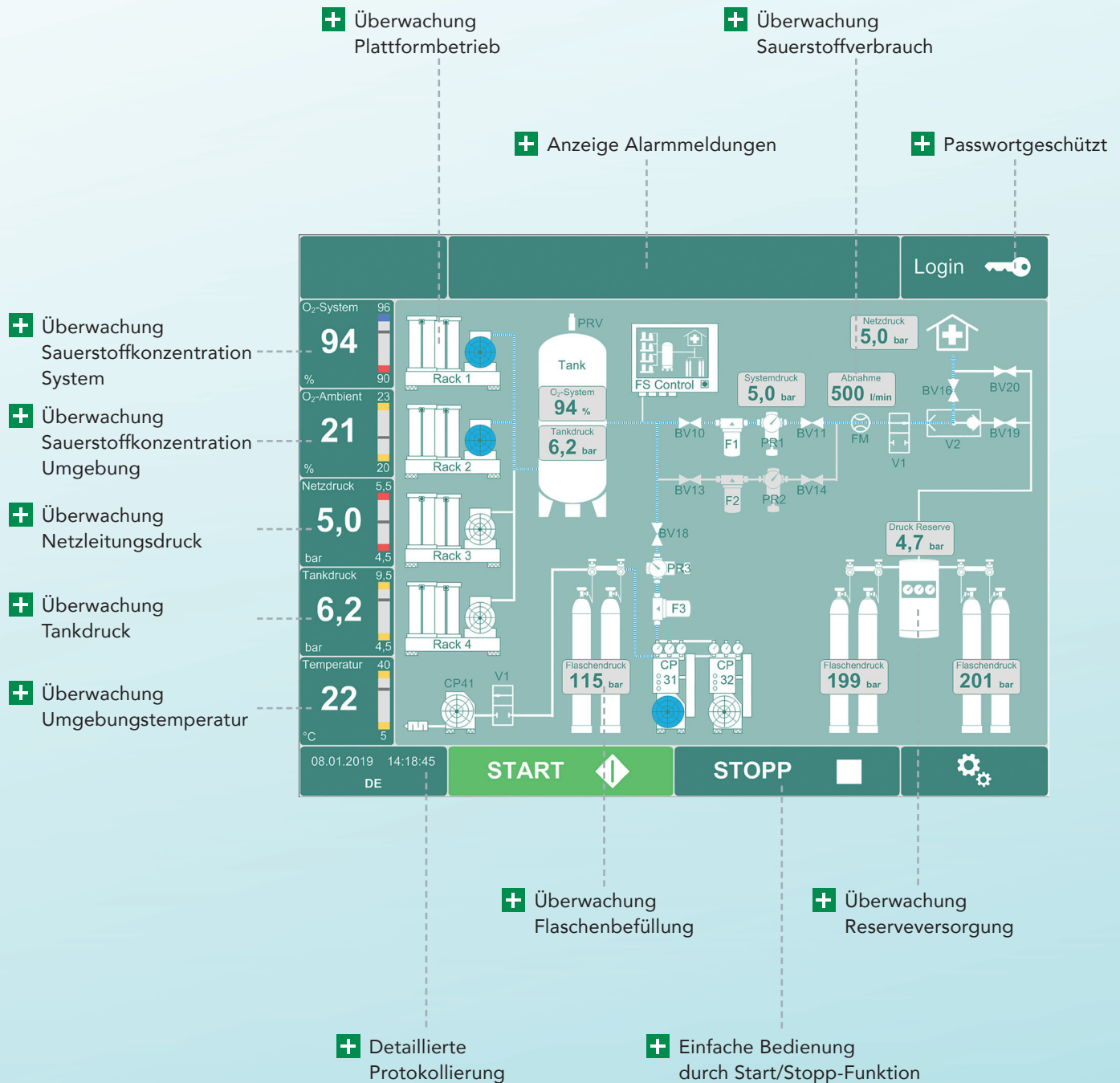


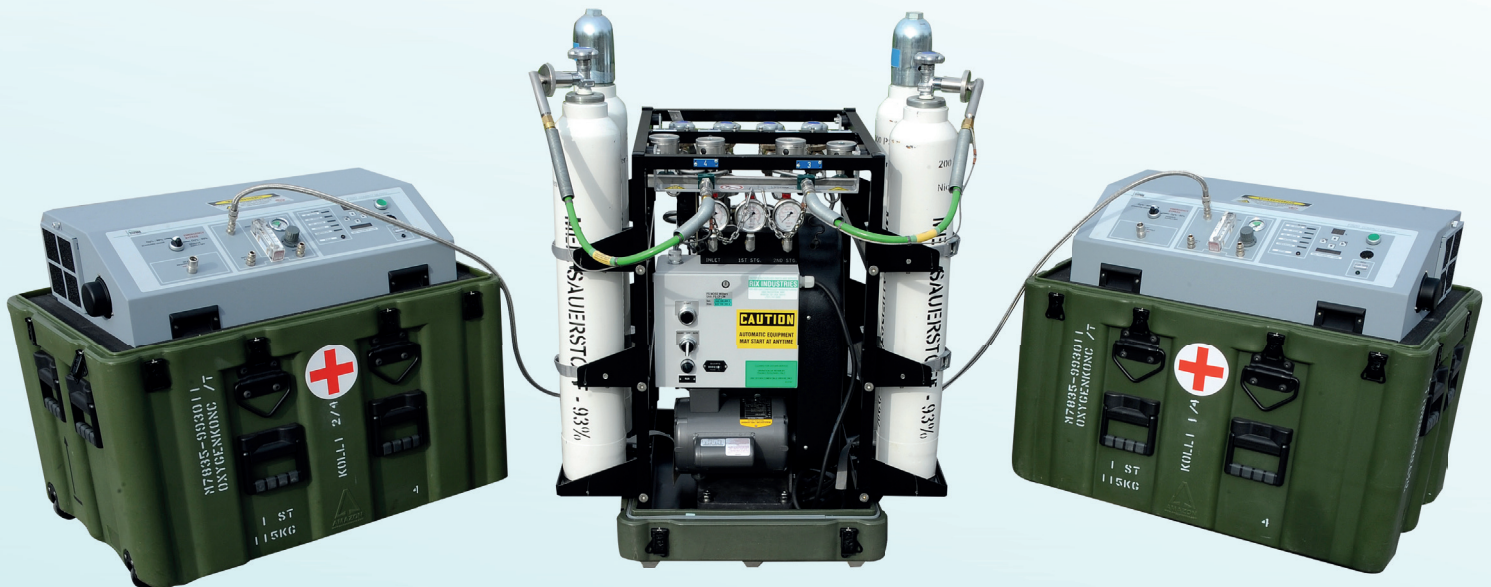
INNOVATIV – UNABHÄNGIG – SICHER

Sauerstoffkonzentratoren sind eine moderne, wirtschaftliche und vor allem unabhängige Alternativquelle für medizinischen Sauerstoff im Vergleich zur logistisch aufwändigen Flaschenversorgung.

Sie eliminieren die Risiken, die durch lange Versorgungsketten bei zentraler Sauerstofferzeugung verbunden sind und gewährleisten somit größtmögliche Patientensicherheit.

INTUITIVER TOUCHSCREEN FÜR TRANSPARENZ UND VERSORGUNGSSICHERHEIT





MULTIMODULARE LÖSUNGEN FÜR JEDEN SAUERSTOFFBEDARF

Unsere Sauerstoffversorgungssysteme verwenden eine Weiterentwicklung des konventionellen 2-Bett PSA-Konzentrationsprinzips durch modernste, multimodulare Technik.

Die wesentlichen Vorteile sind:

- + Sauerstoff an jedem Ort und zu jeder Zeit verfügbar, Versorgungsmenge nach Bedarf
- + Ölfreier Betrieb
- + Keine Gefahr der Kontamination
- + Minimale Anlaufzeit (90 Sekunden)
- + Ausfallsicherer, redundanter Betrieb
- + Konstante Sauerstoffkonzentration unabhängig vom Verbrauch
- + Niedriger Arbeitsdruck mit anschließender Sauerstoffverdichtung
- + Plattform-Systemaufbau mit Grundlastwechsel
- + Geringe Wartungsaufwände, Wartung im Betrieb
- + Reduzierter Stromverbrauch
- + Anpassungsfähig an Kundenbedarf und Platzverhältnisse
- + Skalierbar von 20 l/min bis 960 l/min
- + Direkteinspeisung in zentrale Sauerstoffversorgungsleitungen oder Flaschenbefüllung
- + ISO 7396-1:2016 konform

SAUERSTOFFVERSORGUNG NACH BEDARF

Die FS Sauerstoffversorgungssysteme arbeiten bedarfsgesteuert und vollautomatisiert.

Der in der Umgebungsluft enthaltene Sauerstoff wird mithilfe multipler Sauerstoffmodule konzentriert und in einem Puffertank zwischengespeichert.

Ein Teil dieses Sauerstoffs wird mittels Rückführung durch die Module geleitet, um diese für den nächsten Konzentrationsdurchgang zu spülen.

Erreicht der Sauerstoff im integrierten Puffertank den gewünschten Druck, schaltet das System in den Standby-Modus.

Die Patientenversorgung erfolgt aus dem Puffertank.

Dieser wird durch automatischen Neustart des

Systems bei Bedarf mit weiterem Sauerstoff versorgt.

Auf diese Weise wird eine ununterbrochene

Sauerstoffversorgung bei gleichzeitig minimierten

Betriebszeiten und Betriebskosten gewährleistet.



FLEXIBEL – PLATZ SPAREND – MODULAR

Die verwendete Rack- und Plattformstruktur erlaubt höchstmögliche Flexibilität bei der Anpassung an gewünschter Kapazität und Platzverhältnisse.

Die Aufrüstung auf eine höhere Systemkapazität ist jederzeit möglich.

Mobile, tragbare „Plug & Play“-Systeme, Containerlösungen sowie maßgeschneiderte, stationäre Versorgungslösungen sind somit möglich.

TECHNISCHE DATEN

Allgemeine Daten

Zertifizierung	Fritz Stephan GmbH ist zertifiziert gemäß ISO 9001/ISO 13485
Sauerstoffqualität	Sauerstoff 93 % gemäß Ph. Eur. (#2455) / USP: CO ₂ < 300 ppm, CO < 5 ppm, NO < 2 ppm, NO ₂ < 2 ppm, SO ₂ < 1 ppm, Öl < 0,1 mg/m ³ , Wasser < 67 ppm Ölfreie Verdichtung
Filtration	99.99999 % bei 0,01 µm Partikel (am Sauerstoff-Ausgang Rohrleitungssystem)
Steuerung	Vollautomatisch, druckgesteuert, integrierte Sensoren
Sauerstofftank	250 l, 500 l, 1.000 l

SVSRACK	SKE FS60RACK*	SKE FS120RACK*	SKE FS240RACK*
Sauerstoffleistung:	60 l/min (3,6 m ³ /h) bei 5 bar	120 l/min (7,2 m ³ /h) bei 5 bar	240 l/min (14,4 m ³ /h) bei 5 bar
Plattformen:	3 x FS20PLATFORM	3 x FS40PLATFORM	3 x FS80PLATFORM
Abmessungen (LxBxH):	960 x 2.300 x 850 mm	1.400 x 2.300 x 850 mm	2.400 x 2.300 x 850 mm
Gewicht:	ca. 275 kg	ca. 455 kg	ca. 850 kg
Stromversorgung:	230 V / 50 Hz / 4,3 kVA	230 V / 50 Hz / 8,4 kVA	400 V / 50 Hz / 16,1 kVA
kVA Luftbedarf:	753 m ³ /h	1.476 m ³ /h	2.847 m ³ /h

SVSCOMPACT	FS20COMPACT**	FS40COMPACT**	FS-CFCOMPACT**
Sauerstoffleistung:	20 l/min (1,2 m ³ /h) bei 5 bar	40 l/min (2,4 m ³ /h) bei 5 bar	30 l/min (1,8 m ³ /h) bei 200 bar
Abmessungen (LxBxH):	900 x 600 x 800 mm	950 x 1350 x 1100 mm	685 x 585 x 925 mm
Gewicht:	ca. 115 kg	ca. 220 kg	ca. 146 kg
Stromversorgung:	230 V / 50 Hz / 1,5 kVA	230 V / 50 Hz / 2,8 kVA	230 V / 50 Hz / 1,1 kVA
kVA Luftbedarf:	254 m ³ /h	507 m ³ /h	165 m ³ /h

* Sauerstoff-Konzentrator-Einheit (SKE) – Weitere Systemgrößen auf Anfrage – Stationär oder als Containersystem

** Einsatzbereites System „Plug and Play“



Fritz Stephan GmbH Medizintechnik
Kirchstraße 19
56412 Gackebach
Germany



Tel +49 6439 9125 0
Fax +49 6439 9125 111
E-Mail info@stephan-gmbh.com
Web www.stephan-gmbh.com